

## Florais de Minas PET

Os FLORAIS DE MINAS PET são cinco fórmulas florais produzidas especificamente para o cuidado, o bem-estar e o equilíbrio dos animais de companhia e estimação: Adaptalis, Amabilis, Sociabilis, Superalis e Vigoralis.

Cada fórmula foi cuidadosamente elaborada para tratar as dificuldades comportamentais e os desequilíbrios energéticos e vitais mais corriqueiros apresentados por esses animais.

Os FLORAIS DE MINAS PET são compostos por essências e coçções florais diluídas em água mineral e álcool de cereais (25%), sendo acondicionados em frascos de vidro âmbar de 30 mL, com conta-gotas.

Esses produtos possuem uma validade de 3 (três) anos, desde que seguidas as recomendações de conservação e manuseio.

Tais produtos não são medicamentos, não apresentam efeitos colaterais nem interagem com remédios ou alimentos.

### Modo e Tempo de Uso

A dose diária padrão é de 20 a 30 gotas, independente do tamanho, peso ou idade do animal, sendo que esta quantidade pode ser dividida em 2 ou 3 vezes ao dia. Outros modos de uso podem ser utilizados a critério do terapeuta ou do médico veterinário.

A administração deve ser feita diluindo-se as gotas destes produtos na água ou no alimento do animal.

Recomenda-se o uso dos FLORAIS DE MINAS PET por um período mínimo de um mês, podendo, se necessário, prolongar sua utilização.

**FLORAIS**



**DE MINAS**

**Florais de Minas Ltda.**

Rodovia MG 431, km 35

Vila Tavares - Zona Rural

CEP: 35680-143 | Itaúna - MG

Telefax: (37) 3242.1147

**Indústria Brasileira**

CNPJ: 41.908.666/0001-20

IE: 338.800962.0064

E-mail: [floraisdeminas@floraisdeminas.com.br](mailto:floraisdeminas@floraisdeminas.com.br)

[www.floraisdeminas.com.br](http://www.floraisdeminas.com.br)

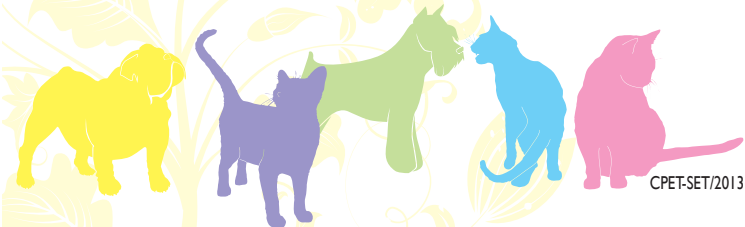
Produto Isento de Registro

MS/SVS/GABIN n° 479/98 | IN/ANVISA n° 9/2009

INPI: 818380675

**Químico Responsável:**

Dr. Breno Marques da Silva | CRQMG 02300952



CPET-SET/2013

## Florais de Minas PET



Todos os benefícios, bem-estar e equilíbrio da Terapia Floral em fórmulas especialmente desenvolvidas para animais de companhia e estimação.

## Notas Importantes

O uso direto destes produtos, sem diluição prévia na água ou no alimento do animal, é contraindicado devido ao seu teor alcoólico.

Todos os produtos da linha FLORAIS DE MINAS PET, desde que utilizados da forma correta e na dosagem recomendada, possuem quantidades mínimas ou insignificantes de álcool em sua diluição final, não causando danos e nenhum efeito adverso para cães, gatos e outros animais de companhia e estimação.

## AMABILIS

*“Afetividade e Independência”*

Fórmula floral para **animais** que tendem a solicitar atenção constante, que não apreciam ficar sozinhos, manifestam carência, comportamento possessivo ou ciúmes. Favorece a independência e o bem-estar do animal.

**Composição:** Camelli, Chicorium, Fortificata, Guinea, Inga.



## SUPERALIS

*“Superação e Confiança”*

Fórmula floral para **animais** superarem traumas, medos, estresse ou debilidades em geral. Útil nos períodos de convalescenças.

**Composição:** Bipinatus, Mimosa, Sempervivum, Tabebuia, Tagetes.



## ADAPTALIS

*“Adaptação e Aprendizado”*

Fórmula floral para **animais** em situações de gestação, parto, mudanças no ambiente, perdas, mutilações, apatia ou desorientação. Favorece a adaptação e o aprendizado.

**Composição:** Capsicum, Lavandula, Millefolium, Origanum, Salvia.



## SOCIABILIS

*“Serenidade e Integração”*

Fórmula floral para **animais** irritados, tensos, agressivos, violentos ou com dificuldades nos relacionamentos. Favorece o equilíbrio, a integração e a convivência.

**Composição:** Amaranthus, Impatiens, Lantana, Psidium, Vernonia.



## VIGORALIS

*“Proteção e Vitalidade”*

Fórmula floral para **animais** que são frágeis, desvitalizados, com baixa defesa orgânica ou que adoecem muito. Útil para dinamizar a saúde em sentido amplo, revigorando e sintonizando as forças vitais.

**Composição:** Essências Florais: Buquê de 9 Flores, Limpidus, Tonarion. Cocções Florais: Alecrim, Carqueja, Ipê-roxo, Jatobá, Quebra-pedra.

